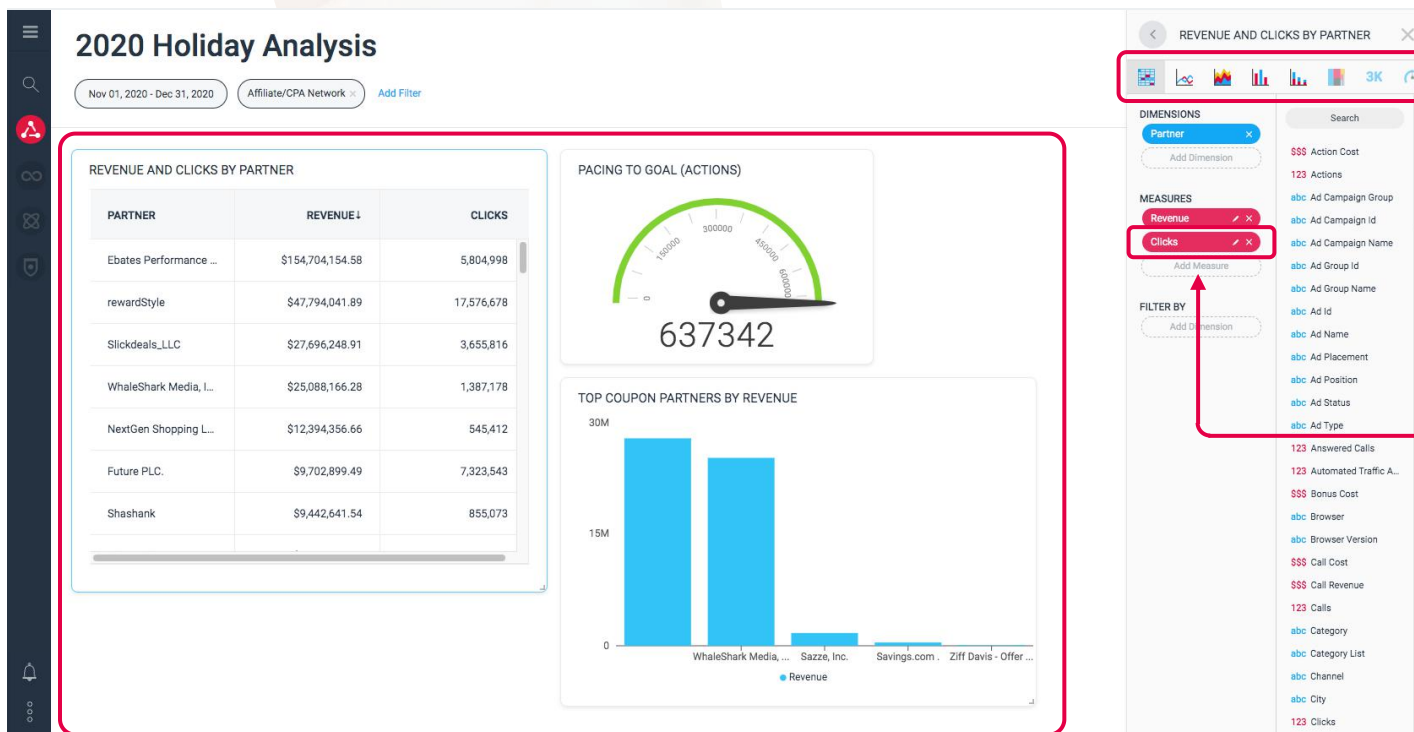


Impact Data Lab: 挖掘洞见, 创建报表, 讲述您的数据故事

Impact Data Lab助您实现一站式创建自定义的结构化和可视化报表。

通过使用Impact Data Lab 功能, 您可以:

分析处理大量业务数据, 追踪客户和合作伙伴商业互动, 挖掘独特洞见。



解答具体问题

可深度挖掘自定义图表, 细化分析颗粒度, 并解答诸如“哪种类型的合作伙伴最适合销售上一季的产品?”之类的具体问题。

加速洞见生成

可任意拖放数十个维度和指标, 直观便捷, 加速图表创建和洞见生成。

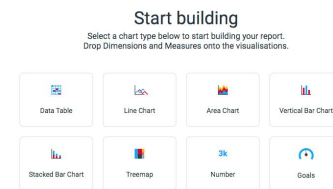
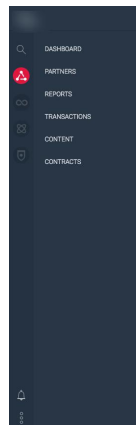
实现数据可视化

在同一界面中完整展示您的数据报告。可自定义调整布局, 有序排列图表, 助力讲述您的数据故事。

创建自定义报表 挖掘独特洞见

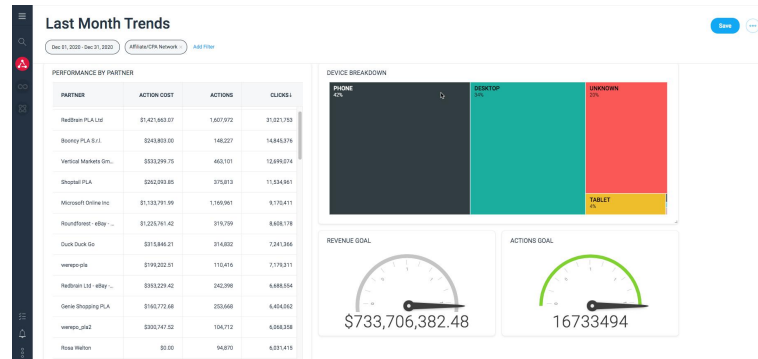
自动创建报表

极速生成、分享、展示您的报表，您将可以拥有更多时间做更高层面的任务，譬如，业务数据分析和制定战略。



挖掘洞见 创建业务数据图谱

导入自定义指标，全方位挖掘数据关系。充分了解您的业务，全维度展现目标实现进度。



Impact Data Lab为您全面升级处理数据的方式，并为您创建报表提供全新的支持。使用Impact Data Lab管理并优化您的合作伙伴项目，将获得前所未有的优质体验。联系grow@impact.com了解更多信息。